



*cutting through complexity*



MINISTERSTVO ZEMĚDĚLSTVÍ



PROGRAM ROZVOJE VENKOVA

# Ex-post hodnocení Programu rozvoje venkova 2007-2013

17. zasedání Monitorovacího  
výboru PRV

18.11.2014

**Evropský zemědělský fond pro rozvoj venkova: Evropa  
investuje to venkovských oblastí**



<b>Rámec evaluace</b>	<b>2</b>
<b>Hodnotitelský tým projektu</b>	<b>3</b>
<b>Časový harmonogram projektu</b>	<b>4</b>
<b>Věcný pokrok projektu</b>	<b>5</b>
<b>Úvodní zpráva o hodnocení</b>	<b>6</b>
<b>Další plánované kroky</b>	<b>7</b>

## Cíle hodnocení

- Prověření stupně využití prostředků, efektivity a účinnosti programování Evropského zemědělského fondu pro rozvoj venkova (EZFRV)
- Zhodnocení PRV 2007-2013 z hlediska socioekonomického dopadu, dopadu na životní prostředí a vlivu na priority EU.
- Posouzení faktorů, které přispěly k úspěšnému či neúspěšnému provádění programu ve srovnání s osvědčenými postupy.
- Cíle projektu směřují k vypracování finálních výstupů: 2 průběžné hodnotící zprávy PRV 2007-2013 a Ex-post hodnotící zpráva PRV 2007-2013 v roce 2016

## Předmět hodnocení

- Zpracování průběžného hodnocení Programu rozvoje venkova České republiky na období 2007-2013 a ex-post hodnocení PRV 2007-2013.
- Ex-post hodnocení se bude vztahovat k implementaci celého programového dokumentu v období 2007 – 2015.
- Předmětem bude dále posouzení efektivity dosažených cílů, účinnosti a vhodnosti intervence.
- V rámci hodnocení budou zohledněny rovněž závěry a doporučení předchozích hodnocení.



Zdroj: KPMG



## Quality Assurance



**Zdeněk Tůma**  
Partner

***Zdeněk Tůma** je Partnerem společnosti KPMG Česká republika a je zodpovědný za dohled nad projektem a kvalitou jeho výstupů.*



**Gábor Cserhádi**  
Director

***Gábor Cserhádi** je Directorem ve společnosti KPMG Maďarsko a je zodpovědný za dohled nad projektem a kvalitou jeho výstupů.*

## Management projektu



**Jan Filkuka**  
Manažer projektu



**András Kaszap**  
Vedoucí projektu

## Evaluační experti



**László Podmaniczky**  
Evaluační expert



**Péter Tóth**  
Evaluační expert



**Balázs Podmaniczky**  
Evaluační expert



**Ondřej Špaček**  
Evaluační expert

## Členové týmu



**Martin Kavka**  
Senior Consultant



**Štěpánka Valentová**  
Business Analyst



**Anna Vincze**  
Advisor

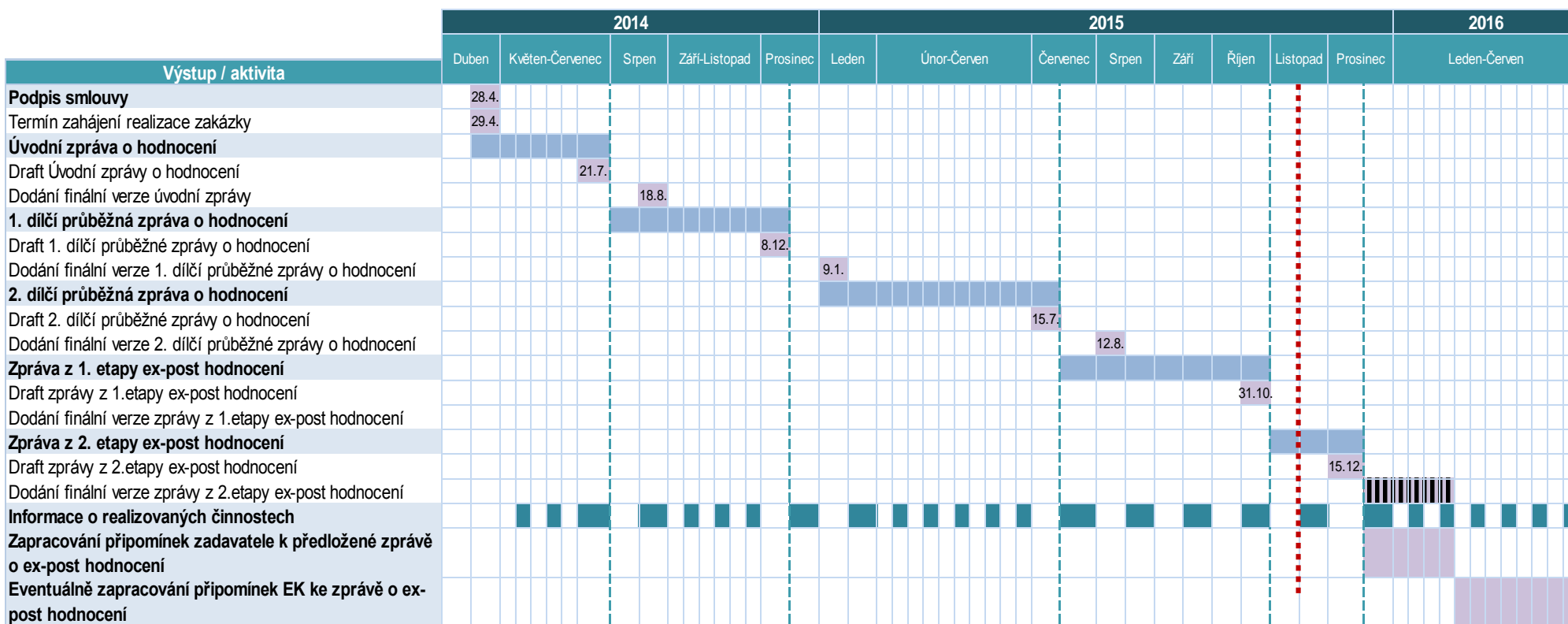


**Balázs Dobos**  
Junior Advisor

# Časový harmonogram projektu



- Harmonogram vymezuje časové rozhraní jednotlivých hodnotících výstupů, včetně návrhů a finálních verzí.
- Smlouva byla uzavřena na dobu určitou, v souladu s harmonogramem díla, s platností nejpozději do 31. 12. 2016.



28. 4. 2014	Smlouva o dílo podepsána dne 28. 4. 2014.
28.4.2014	Úvodní jednání k projektu na Ministerstvu zemědělství ČR.
04-11/2014	Desk research relevantních dokumentů.
15.9.2014	Předání a schválení finální verze Úvodní zprávy o hodnocení.
30.9. - 3.10.2014	Polořízené rozhovory se zástupci Řídícího orgánu.
30.9. - 3.10.2014	Polořízené rozhovory se zástupci Platební agentury (SZIF).
30.9. - 20.10.2014	Schůzky a polořízené rozhovory se zástupci členských institucí Monitorovacího výboru.
30.9. - 6.10.2014	Terénní práce – interviews s vybranými příjemci podpory a sběr dat pro případové studie.
20.10.2014	Spuštění pilotního online dotazníkového šetření opatření I.1.1.1 Modernizace zemědělských podniků.
10/2014	Zpracování podkladů pro pilotní kontrafaktuální analýzu z dat FADN.
10-11/2014	Revize a analýza získaných dat.

## Cíle Úvodní zprávy o hodnocení

- Poskytnutí podrobného akčního plán a časového harmonogramu projektu;
- Popis úkolů, které budou realizovány;
- Vymezení zdrojů, které budou použity;
- Popis metodiky navržené ze strany KPMG, která odpovídá požadavkům zadání projektu.



Zdroj: KPMG

## Struktura a obsah úvodní zprávy o hodnocení

### Část 1: Úvod hodnotící zprávy

### Část 2: Hodnotící kontext

- klíčové rysy PRV 2007-2013,
- představení předchozích hodnocení programu,
- definování rozsahu zakázky.

### Část 3: Obecný přístup a metodika

- rámec hodnocení,
- hodnotící nástroje a techniky,
- současné relevantní ukazatele a hodnotící otázky,
- návrh metodiky pro zodpovídání evaluačních otázek,
- revize ukazatelů, případně stanovení doplňujících národních ukazatelů,
- obecná struktura průběžných hodnotících zpráv,
- popis úkolů, kterých má být dosaženo v průběhu jednotlivých hodnocení.

### Část 4: Podrobný harmonogram prací

- celkový pracovní plán,
- konkrétní kroky pro přípravu první dílčí průběžné hodnotící zprávy.

### Část 5: Řízení projektu

- organizace projektu,
- evaluační kapacita,
- komunikace a logistika.

11-12/2014	Finalizace analýzy dat a evaluačních a projektových aktivit týkajících se 1. Dílčí průběžné zprávy o hodnocení.
8.12.2014	Dodání draftu 1. Dílčí průběžné zprávy ohodnocení.
22.12.2014	Zaslání připomínek ze strany Ministerstva zemědělství ČR.
9.1.2015	Dodání finální verze 1. Dílčí průběžné zprávy o hodnocení.
23.1.2015	Finální kontrola ze strany Ministerstva zemědělství ČR.
6.2.2015	Formální předání finální verze 1. Dílčí průběžné zprávy o hodnocení.



Zdroj: KPMG





*cutting through complexity*

***Děkujeme za pozornost.***

**Jan Filkuka**

Manažer projektu

KPMG Česká republika, s.r.o.

[jfilkuka@kpmg.cz](mailto:jfilkuka@kpmg.cz)

+420 222 123 335

© 2014 KPMG Česká republika, s.r.o., a Czech limited liability company and a member firm of the KPMG network of independent member firms affiliated with KPMG International Cooperative ("KPMG International"), a Swiss entity. All rights reserved. Printed in the Czech Republic.

The KPMG name, logo and 'cutting through complexity' are registered trademarks or trademarks of KPMG International Cooperative (KPMG International).